



Dauerhaftigkeit und Nachhaltigkeit – diese Philosophie verfolgt Architekt DI Thomas Watzek mit seinem Team. Bei seinen Projekten findet er dabei seine eigene Linie. „Wir wollen nicht mit aller Gewalt unsere Vorstellungen umsetzen, sondern für unsere Auftraggeber das optimale Ergebnis erzielen“, betont Watzek.

Gemeinsam mit seinen fünf Mitarbeitern, vier davon sind Architekturstudierende, ist das Büro für seine Vielseitigkeit bekannt. Die Liste der Objekte reicht von Gastronomie- und Hotelbauten über Bürogebäude (unter anderem die Bauhaus-Zentrale

in Wels) bis zum Einfamilienhaus und Wohnobjekten mit 70 bis 90 Wohnungen. „Wichtig ist uns bei allen Aufträgen, dass wir eine zeitlose Formensprache finden und auf den Ort eingehen, an dem das Objekt entstehen soll“, spielt für Architekt Watzek der Be-

zug auf die Topografie eine wesentliche Rolle. Entsprechend wird bei den Projekten auch auf die Wahl der Materialien Rücksicht genommen. Auch hier gilt das Motto: „Wir sorgen für ein zeitloses Erscheinungsbild und versuchen daher weniger modische Elemente einzubauen.“ Dieser Ansatz bedeutet aber nicht, dass das Architekturbüro aus Zell am See nicht mit der Zeit geht. „Dauerhaftigkeit und Nachhaltigkeit sind uns wichtig, wie beispielsweise bei der Energieversorgung“, erläutert Architekt Watzek, dem auch eines bei der Umsetzung wichtig ist: Kosten und Leistung müssen in der Waage sein.

Die Herangehensweise des Teams bei den Projekten mit den Bauherren ist sehr pragmatisch. „Wir hören uns die Vorstellungen des Bauherrn an, versuchen erste Ansätze, unter anderem mit Handskizzen, zu erstellen, um dann den entsprechenden Baukörper entstehen zu lassen“, erklärt Architekt Watzek, der aber eines klarstellt: „Wir wollen letztlich

nicht unsere architektonischen Vorstellungen durchsetzen, sondern wichtig ist uns die Einbindung des Auftraggebers.“ Das heißt, dass er und sein Team auf die Vorstellungen des Bauherrn eingehen und in den gegebenen Rahmenbedingungen eine Lösung finden, die dem Auftraggeber passt. „Ob es dann beispielsweise ein Flach- oder Satteldach wird, ist projektabhängig“, so Architekt Watzek.

Ist ein Auftrag abgewickelt, landet dieser nicht sofort in der Schublade. „Wir schauen auch kritisch auf unsere Projekte zurück und entwickeln unsere Architektur weiter“, ergänzt Architekt Watzek.

watzek
ARCHITEKTUR

Architekt Watzek ZT GmbH
Sonnbergstraße 4
5700 Zell am See

T. +43 (0) 6542 70186
architekt@watzek.info
www.watzek.info



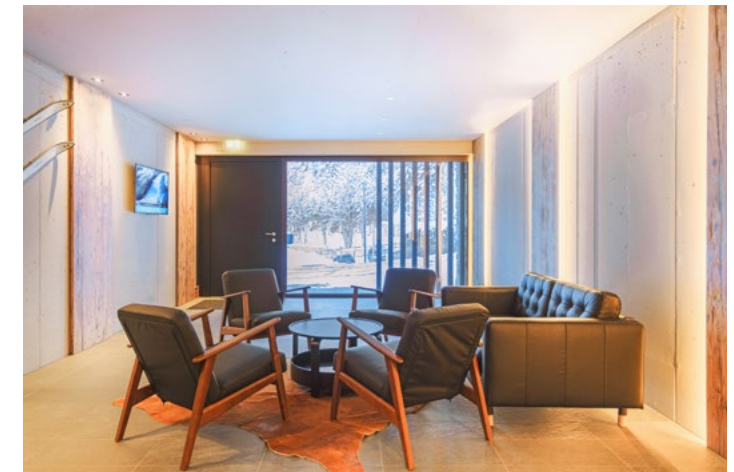
Das neue MAX Relax

Ein Boutiquehotel der besonderen Art





Gefühlvoll schmiegt sich das „Max Relax“ in die Landschaft und lässt bereits beim ersten Anblick die exklusive wie komfortable Atmosphäre verspüren. Architekt Thomas Watzek und sein Team haben am Ende des Schmittentals, im Bereich der Talstation der Schmittenhöhebahn, ein Hotel mit einem Chaletkonzept kombiniert.



Aufenthaltszone im Eingangsbereich

basiert eben auf Gegensätzen, die die Wirkung der Materialien verstärkt. Wir haben auch die Anzahl der Materialien bewusst reduziert, um eine gestalterische Ruhe in das Objekt zu bringen“, resümiert Architekt Watzek.

Jede Suite verfügt über einen offenen Kamin und über eine eigene Sauna, wobei eine eigene Sauna, wobei zwei der Saunen als Außen-saunen konzipiert wurden. Großzügig präsentiert sich auch der Außenbereich der

jeweiligen Suiten mit einer großen, teilüberdachten Terrasse – Gartenmöbel und Grill inklusive.

Beheizt wird das Gebäude nachhaltig mittels Wärmepumpe mit Tiefenbohrung in Kombination mit einer Photovoltaikanlage. Wie überhaupt die technische Ausstattung auf hohem Niveau ist. So ergänzen eine automatische Brandmeldeanlage und eine elektronische Schließanlage die Haustechnik. ■



DACHDECKER- ARBEITEN **KARL MAYR GMBH & Co. KG**
5760 Saalfelden, Georg Scherer Straße 6 • Tel. +43 (0)6582 73366
office@mayr-dach.at • www.mayr-dach.at



Das Lifestyle Boutique Hotel Max Relax, umrahmt von der Bergwelt der Schmittenhöhe in Zell am See, war eine besondere architektonische Herausforderung, wurden doch mehrere Anforderungen harmonisch umgesetzt: Die Vorfahrt verfügt über einen Zugang zum Empfangsbereich und zur Garage, der Empfang ist mit dem Aufenthaltsbereich kombiniert – eines ist diesem Element gemeinsam: Großzügigkeit!

Das Boutique Hotel verfügt über drei Lifestylesuiten, die durch ihre offene Gestaltung auffallen. „Die drei Suiten sind jeweils als eigener Baukörper mit Satteldach konzipiert und höhenmäßig versetzt in den

Hang gebaut. Die Gestaltung basiert auf Gegensätzen, welche die Wirkung der bewusst reduzierten Materialien verstärken. Die Ausführung der Fassaden ist durch wenige, großformatige Fensteröffnungen charakterisiert“, erklärt Architekt Thomas Watzek. Eine dunkelbraune, fast ins schwarz

gehende, lasierte Holzfassade aus gehackten Brettern mit unterschiedlichen Breiten, gibt der Außenfläche der Suiten eine eigene Note. Dadurch belebt das Schattenspiel die Fassade und die rustikale Oberfläche ist ein Gegensatz zur modernen Formensprache der Architektur. „Die Gestaltung

IHR ZUVERLÄSSIGER PARTNER
RUND UM ÖFEN UND KAMINE.

KTS KAMIN
TECHNIK
STRANGER

5531 Eben im Pongau • Gewerbegebiet Gasthof Süd 179
Tel. + 43 6458 20560 • kts@kamintechnik.at • kamintechnik.at

Ausführung der Sanitär- und Heizungsanlage
mit Wärmepumpentechnik

VOGL

SANITÄR • HEIZUNG • GAS • SOLAR

Zell am See 06542/72335
Saalfelden 06582/72438



Wohnen mit Reist wurde mit der Gestaltung und Planung der Inneneinrichtung und der Ausführung sämtlicher Tischlerarbeiten im Innenbereich, von der Einbauküche über die Badverbauten bis hin zum Schlafbereich und der Rezeption mit Lounge beauftragt. Altholz und Massiveiche wurden zu einem modernen Interieur verarbeitet.



Markus Reist: Individuelle Lösungen erfordern Zeit und Wissen. Wir nehmen uns Zeit für eine perfekte Lösung.

Seit mehr als 30 Jahren



www.reist.at

Wohnen mit Reist im Salzburger Land

Individuelle Lösungen für Küche und Raum: für Architekten, Bauträger und Immobilienhändler welche für ihr Klientel einen kompetenten Partner für die Küche und den Wohnraum suchen.

Bei Wohnen mit Reist werden aus Skizzen detailgetreue Zeichnungen und aus Ideen Bilder. Die jahrelange Erfahrung schafft die Basis, modernes Design mit höchsten handwerklichen Ansprüchen zu verbinden.

Unter dem Motto „Ihr Tischler macht's persönlich“ steht das eigene Tischlerteam

für einen fachgerechten Einbau und erfüllt alle Wünsche ob Holz, Stein, Glas oder Metall. Für ArchitektInnen und für die Hotellerie ist Markus Reist mit seiner Erfahrung und Leidenschaft für Material und Form der ideale Geschäftspartner wie auch hier bei diesem Objekt in Zell am See und bei vielen anderen mehr.



Badervilla

Treffpunkt für moderne Küchenarchitektur

Für Kunden die keine 0/18-Küchen suchen, sondern eine maßgeschneiderte Einbauküche und die das Design und die Qualität schätzen.

Im edlen Ambiente der Badervilla in St. Johann im Pongau werden nicht nur Traumküchen und Premiummarken präsentiert, sondern auch Planungskonzepte und Kundenservice auf höchstem Niveau geboten.

Eine gute Küche vereint nicht nur Form mit Funktion, sondern auch Gefühl mit Ästhetik, hochwertige Materialien und vollendetes Design. Eine perfekte Küchenarchitektur steht im Einklang mit dem persönlichen Lebensgefühl und individuellen Bedürfnissen.



WOHNEN MIT REIST
Werkstätte für Küche und Raum

Planung
Modernisierung
Individualisierung

R & A MÖBEL MARKUS REIST CoKG
Hauptstraße 61 · 5600 St. Johann im Pongau
T. +43 64 12 6168 · kueche@reist.at